

売戸建住宅

3LDK 96.06㎡

宇部線

床波駅

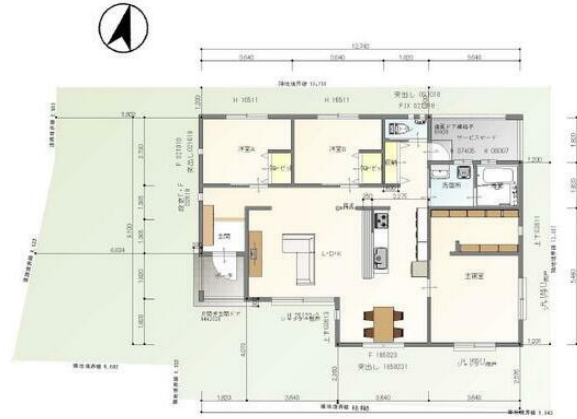
徒歩11分

《床波4丁目 建売分譲住宅》

MSC建売住宅
平屋の住まい

周辺
環境

宇部市立西岐波保育園まで87m, 宇部市立西岐波小学校まで205m, 宇部市立西岐波中学校まで539m, マルショク床波店まで547m, セブンイレブン宇部西岐波店まで744m, 床波郵便局まで552m, 山口銀行床波支店まで638m, 宇部興産(株)中央病院まで2112m



間取図 (平面図)

価格	3,700万円 (税込)		
所在地	宇部市床波4丁目1843-12 (地番)		
構造・規模	木造1階建	建物面積	96.06㎡
土地面積	(実測) 249.68㎡	私道負担面積	なし
土地権利	所有権		
用途地域	1種住居		
地目	宅地	都市計画	非線引区域
建ぺい率	60%	容積率	200%
築年月	2022年04月 築後未入居	駐車場	
現況	完成済	引渡可能時期	相談
備考	建築確認番号: R3建確建住セ第0612号 西6.0m 公道 接面11.1m 地勢: 平坦 施工会社: 株式会社くすの木 設備保証付 内覧については、前以てのご予約をお願いいたします。		
設備特徴	長期優良住宅認定通知書あり, フラット35適合証明書あり, 建築士等の建物検査報告書あり, 浴室暖房, 浴室乾燥機, 温水洗浄便座, シェア付洗面化粧台, IHクッキングヒーター, カウンターキッチン, 食器洗浄乾燥機, 食器乾燥機, 全居室収納, クローゼット, ウォークインクローゼット, シューズIC, 照明器具, 室内物干し, 省エネ給湯器, 全居室フローリング, 電気, 上水道, 下水道, 側溝, EV車充電設備, エアコン, CATV, シャッター雨戸, 火災警報器(報知機), 庭, 駐車場3台分, 主要採光面: 南東向き, 2面採光, ハリアフリー, 24時間換気システム, 外壁サイディング...		



※この図面はATBBの物件情報の一部を抜粋して掲載しております。(現況優先) ※入居日・引渡日変更や付帯条件、別途料金が発生する場合がありますのでご確認ください。

山口県知事免許(4)第3114号

〒755-0036 山口県宇部市北琴芝2丁目17-24-1

(株)エムエスコレーション 宇部支店

TEL **0836-37-1170**
FAX **0836-37-1171**

客付会社様へ

手数料

取引態様
売主

情報公開日