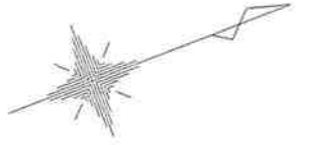
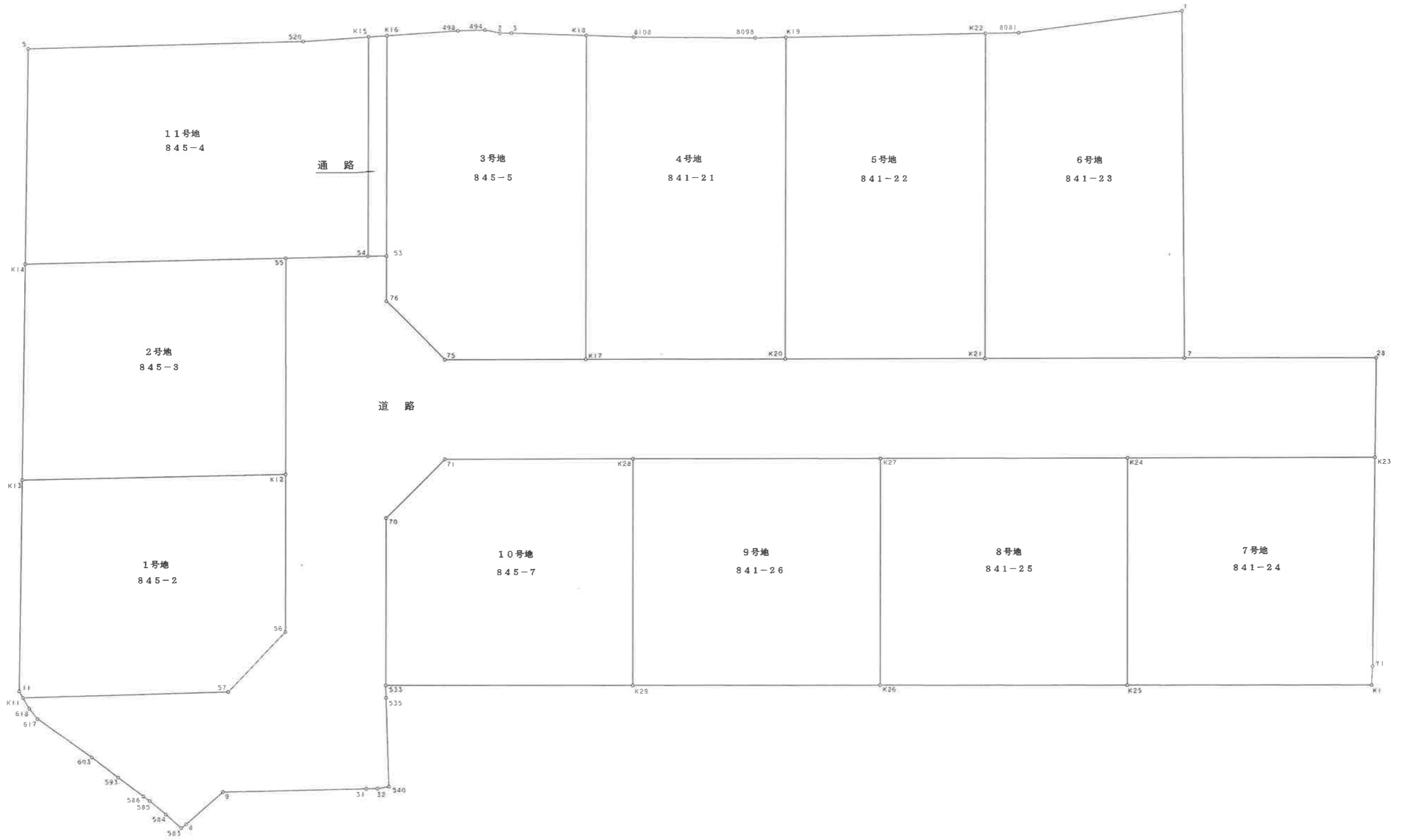


山陽小野田市新有帆町



S=1/250



座標求積表

地番 1号地 845-2					
No.	標識	X	Y	辺長	点間No.
K11		-219301.495	-88972.035	12.357	57
57		-219289.848	-88967.904	5.000	56
56		-219285.312	-88970.009	9.515	K12
K12		-219281.890	-88978.887	15.913	K13
K13		-219296.845	-88984.328	12.744	11
11		-219301.573	-88972.493	0.465	K11
倍面積		406.105692	面積	203.0528460	
			地積	203.05 m ²	
			坪数	61.42 坪	

地番 2号地 845-3					
No.	標識	X	Y	辺長	点間No.
K13		-219296.845	-88984.328	15.913	K12
K12		-219281.890	-88978.887	13.014	55
55		-219277.209	-88991.032	15.754	K14
K14		-219292.020	-88996.404	13.003	K13
倍面積		411.852717	面積	205.9263585	
			地積	205.92 m ²	
			坪数	62.29 坪	

地番 3号地 845-5					
No.	標識	X	Y	辺長	点間No.
K16		-219266.787	-89001.359	13.268	53
53		-219271.563	-88988.980	2.713	76
76		-219272.539	-88986.448	5.012	75
75		-219270.505	-88981.866	8.488	K17
K17		-219262.585	-88978.811	19.511	K18
K18		-219255.565	-88997.016	4.479	3
3		-219259.684	-88998.776	0.694	2
2		-219260.333	-88999.022	0.925	494
494		-219261.108	-88999.529	1.644	498
498		-219262.658	-89000.079	4.323	K16
倍面積		460.891590	面積	230.4457950	
			地積	230.44 m ²	
			坪数	69.70 坪	

地番 4号地 841-21					
No.	標識	X	Y	辺長	点間No.
K17		-219262.585	-88978.811	12.029	K20
K20		-219251.362	-88974.482	19.372	K19
K19		-219244.392	-88992.557	1.837	8098
8098		-219246.118	-88993.189	7.325	8108
8108		-219252.928	-88995.889	2.868	K18
K18		-219255.565	-88997.016	19.511	K17
倍面積		466.561119	面積	233.2805595	
			地積	233.28 m ²	
			坪数	70.56 坪	

地番 5号地 841-22					
No.	標識	X	Y	辺長	点間No.
K20		-219251.362	-88974.482	12.030	K21
K21		-219240.137	-88970.152	19.583	K22
K22		-219233.092	-88988.424	12.032	K19
K19		-219244.392	-88992.557	19.372	K20
倍面積		468.651121	面積	234.3255605	
			地積	234.32 m ²	
			坪数	70.88 坪	

地番 6号地 841-23					
No.	標識	X	Y	辺長	点間No.
K21		-219240.137	-88970.152	12.030	7
7		-219228.913	-88965.823	20.899	1
1		-219221.564	-88985.388	9.935	8081
8081		-219231.218	-88987.739	1.995	K22
K22		-219233.092	-88988.424	19.583	K21
倍面積		481.241966	面積	240.6209830	
			地積	240.62 m ²	
			坪数	72.78 坪	

地番 7号地 841-24					
No.	標識	X	Y	辺長	点間No.
K25		-219239.200	-88948.652	14.716	K1
K1		-219225.483	-88943.322	1.117	Y1
Y1		-219225.036	-88944.346	12.621	K23
K23		-219220.363	-88956.071	14.906	K24
K24		-219234.267	-88961.446	13.712	K25
倍面積		407.019845	面積	203.5099225	
			地積	203.50 m ²	
			坪数	61.56 坪	

地番 8号地 841-25					
No.	標識	X	Y	辺長	点間No.
K26		-219253.089	-88954.048	14.900	K25
K25		-219239.200	-88948.652	13.712	K24
K24		-219234.267	-88961.446	14.899	K27
K27		-219248.165	-88966.817	13.686	K26
倍面積		408.232232	面積	204.1161160	
			地積	204.11 m ²	
			坪数	61.74 坪	

地番 9号地 841-26					
No.	標識	X	Y	辺長	点間No.
K29		-219266.978	-88959.443	14.899	K26
K26		-219253.089	-88954.048	13.686	K27
K27		-219248.165	-88966.817	14.899	K28
K28		-219262.063	-88972.189	13.660	K29
倍面積		407.454805	面積	203.7274025	
			地積	203.72 m ²	
			坪数	61.62 坪	

地番 10号地 845-7					
No.	標識	X	Y	辺長	点間No.
K29		-219266.978	-88959.443	13.660	K28
K28		-219262.063	-88972.189	11.354	71
71		-219272.653	-88976.283	5.014	70
70		-219277.240	-88974.255	10.089	533
533		-219280.867	-88964.840	14.900	K29
倍面積		394.196058	面積	197.0980290	
			地積	197.09 m ²	
			坪数	59.62 坪	

地番 11号地 845-4					
No.	標識	X	Y	辺長	点間No.
K14		-219292.020	-88996.404	15.754	55
55		-219277.209	-88991.032	4.910	54
54		-219272.589	-88989.367	13.202	K15
K15		-219267.839	-89001.685	3.893	520
520		-219271.558	-89002.839	16.625	5
5		-219287.206	-89008.451	12.973	K14
倍面積		536.030301	面積	268.0151505	
			地積	268.01 m ²	
			坪数	81.07 坪	